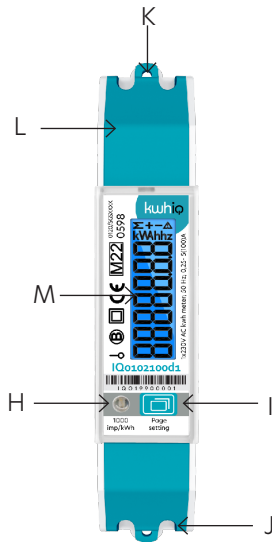


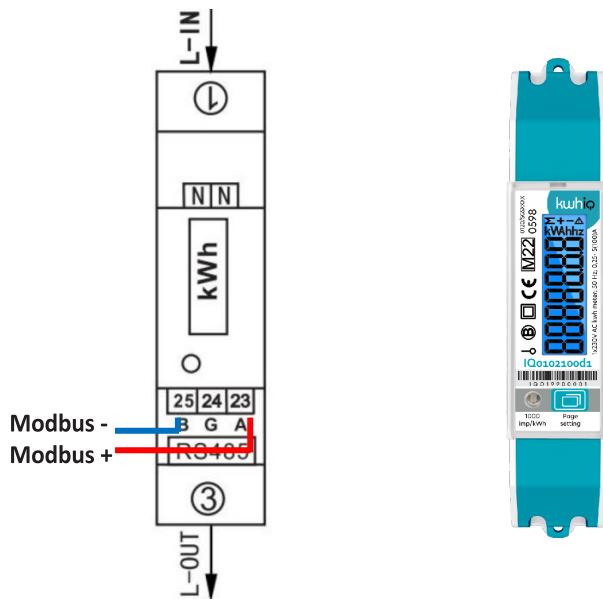
IQ0102100d1 Configuratie

Weergave-indeling



- H Impulsindicatie
- I Knop voor gegevenscontrole
- J L-out
- K L-in
- L Neutrale draad
- M LCD scherm

Schakelschema



Stappenplan configuratie

1. Navigeer naar de SETUP menu door lang op de drukknop te drukken (zie rode cirkel). In het SETUP menu kan u een pincode ingeven. Door lang op de drukknop te drukken kan u cijfers invoeren. Druk kort om de waarde van het knipperende cijfer aan te passen. Voer op deze manier de pincode 5947 in.



Default: standaard mode



SETUP menu



Pincode

2. Controleer de volgende instellingen in het SETUP menu en pas aan indien nodig. Druk lang om aanpasbaar te maken, druk kort om variabelen te veranderen.



Modbus ID: uniek per apparaat op de bus



Baud rate: default '9600' (19200/38400/115200)



Pariteit: default 'Even' (odd/even)



Stop bit: default '1'

3. Druk lang op de drukknop om uit het SETUP menu te navigeren. De configuratie is voltooid.



QUIT

Contact informatie



Contact - NL

Burgemeester Burgerslaan 40
5245 NH Rosmalen
Nederland
Telefoon: +31 73 544 3071



Contact - BE

Metropoolstraat 11a
B2900 Schoten
België
Telefoon: +32 32 01 95



Contact - UAE

Office 901 HQ Tower (North)
Dubai Science Park PO.Box: 478817
Dubai - Verenigde Arabische Emiraten
Telefoon: +971 4 4422 9701

Vind ons online

www.kwhiq.com
info@kwhiq.com

